



# BIZERBA

... closer to your business

**Ceraclean®**  
The essence of purity ...

## Une classe à part en matière d'économie d'énergie ...

... Gamme de trancheurs semi-automatiques haute qualité GSP HD

# GSP HD



### GSP HD

- Économie d'énergie de 50 % en moyenne par rapport aux produits concurrents
- Grande capacité de coupe grâce au large chariot
- Plaque de protection transparente du charriot assurant une sécurité maximale des mains et une vision parfaite durant la coupe
- Facile et rapide à nettoyer grâce au nombre réduit d'arêtes et d'angles
- Étanchéité optimale à l'eau et aux déchets de coupe
- Pousse-talons adapté et robuste
- Un minimum de talons et un rendement maximal des produits
- Gain de temps et de rendement grâce au réglage de la vitesse et de la course du chariot en cours d'utilisation
- Une référence en matière de sécurité, d'hygiène et d'ergonomie permettant d'accroître son rendement et sa longévité.



### Fonctions de sécurité supplémentaires :

- Fonction d'arrêt intégrée à la poignée de réglage de l'épaisseur de coupe, arrêt réglable de la lame et blocage du démarrage lorsque la lame est ouverte (disponible en option)

- Rebord surélevé du châssis de la machine évitant les écoulements de jus et de liquides
- Anneau protège-lame étudié pour faciliter le nettoyage
- Affûteur amovible lavable en machine pour plus de sécurité et d'hygiène
- L'entraînement assisté du chariot accompagne le mouvement en mode manuel afin de soulager l'opérateur
- Trancheur gravitaire (incliné) haut de gamme avec disposition ergonomique du chariot pour une manipulation plus aisée (y compris en cas de produits lourds)

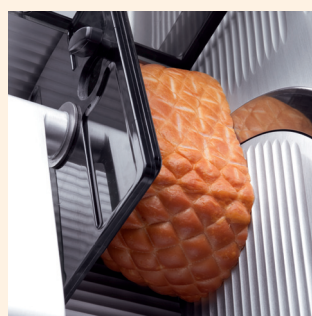
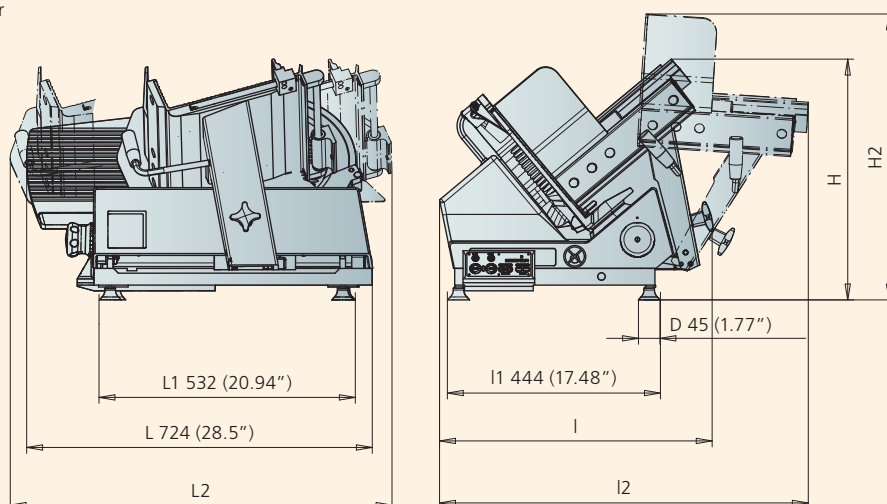
|   | GSP HD 18° L  | GSP HD 25° L  | GSP HD 25° H  |
|---|---|---|---|
| ■ <b>Diamètre de la lame</b>                        | 330 mm  | 330 mm  | 330 mm  |
| ■ <b>Vitesse de la lame</b>                         | 255 U/min   | 255 U/min   | 255 U/min   |
| ■ <b>Taille max. du produit découpé</b>             | rond : 235 mm<br>hauteur : 188 mm<br>largeur : 290 mm | rond : 228 mm<br>hauteur : 160 mm<br>largeur : 290 mm | rond : 202 mm<br>hauteur : 126 mm<br>largeur : 290 mm |
| ■ <b>Espace d'installation : L1 x l1</b>            | 532 x 444 mm  | 532 x 444 mm  | 532 x 444 mm  |
| ■ <b>Dimensions externes : L x l x H</b>            | 724 x 571 x 504,4 mm                                  | 724 x 587 x 602 mm                                    | 724 x 571 x 626,6 mm                                  |
| ■ <b>Dimensions de la zone de travail : L2 x l2</b> | 800 x 772,6 mm  | 806 x 915 mm  | 806 x 899 mm  |
| ■ <b>Épaisseur de coupe</b>                         | progressif de 0 à 24 mm                               | progressif de 0 à 24 mm                               | progressif de 0 à 24 mm                               |
| ■ <b>Indice de protection</b>                       | IP 33   | IP 33   | IP 33   |
| ■ <b>Poids</b>                                      | 50 kg   | 50 kg   | 50 kg   |

**Options**

-  Revêtement Ceraclean  
The essence of purity...
- Règle de guidage produit
- Levier blocable de retenue du produit à couper
- Variantes de chariots
  - 18° L, 25° L, 25° H
- **Lame**
  -  Revêtement Ceraclean
  - Lame dentelée (pour le fromage)
  - Lame dentelée (pour le pain)
- Dispositif de levier (nettoyage dessous)
- Dispositif pour légumes
- Règle à tomates
- Fixation du produit à couper

**Courant alternatif monophasé**

- Tension : 230 V
- Fréquence : 50 Hz
- Consommation nominale : 1,4 A
- Puissance absorbée : 0,24 kW


**Members of the Bizerba Group**

Bizerba GmbH & Co. KG  
Wilhelm-Kraut-Straße 65  
72336 Balingen  
Allemagne  
Tel. +49 7433 12-0  
Fax +49 7433 12-2696  
marketing@bizerba.de  
www.bizerba.com

Bizerba France  
B.P. 90  
50, Rue de Malacombe  
38291 Saint Quentin  
Fallavier cedex  
France  
Tél. +33 (0)4 74 94 96 50  
Fax +33 (0)4 74 94 96 60  
commercial@bizerba.fr

Bizerba Belgique S.A.  
Industrialaan 4  
1702 Groot-Bijgaarden  
Belgique  
Tél. +32 2 466-0081  
Fax +32 2 466-1464  
info@bizerba.be  
www.bizerba.be

Bizerba (Suisse) S.A.  
Leutschenbachstrasse 45  
8050 Zürich  
Suisse  
Tel. +41 44 3 07-4444  
Fax +41 44 307-4466  
info@bizerba.ch  
www.bizerba.ch

Bizerba Canada Inc.  
2810 Argentia Road #9  
Mississauga  
Ontario L5N 8La2  
Canada  
Tel. +1 905 816-0498  
Fax +1 905 816-0497  
ca.info@bizerba.com  
www.bizerba.ca